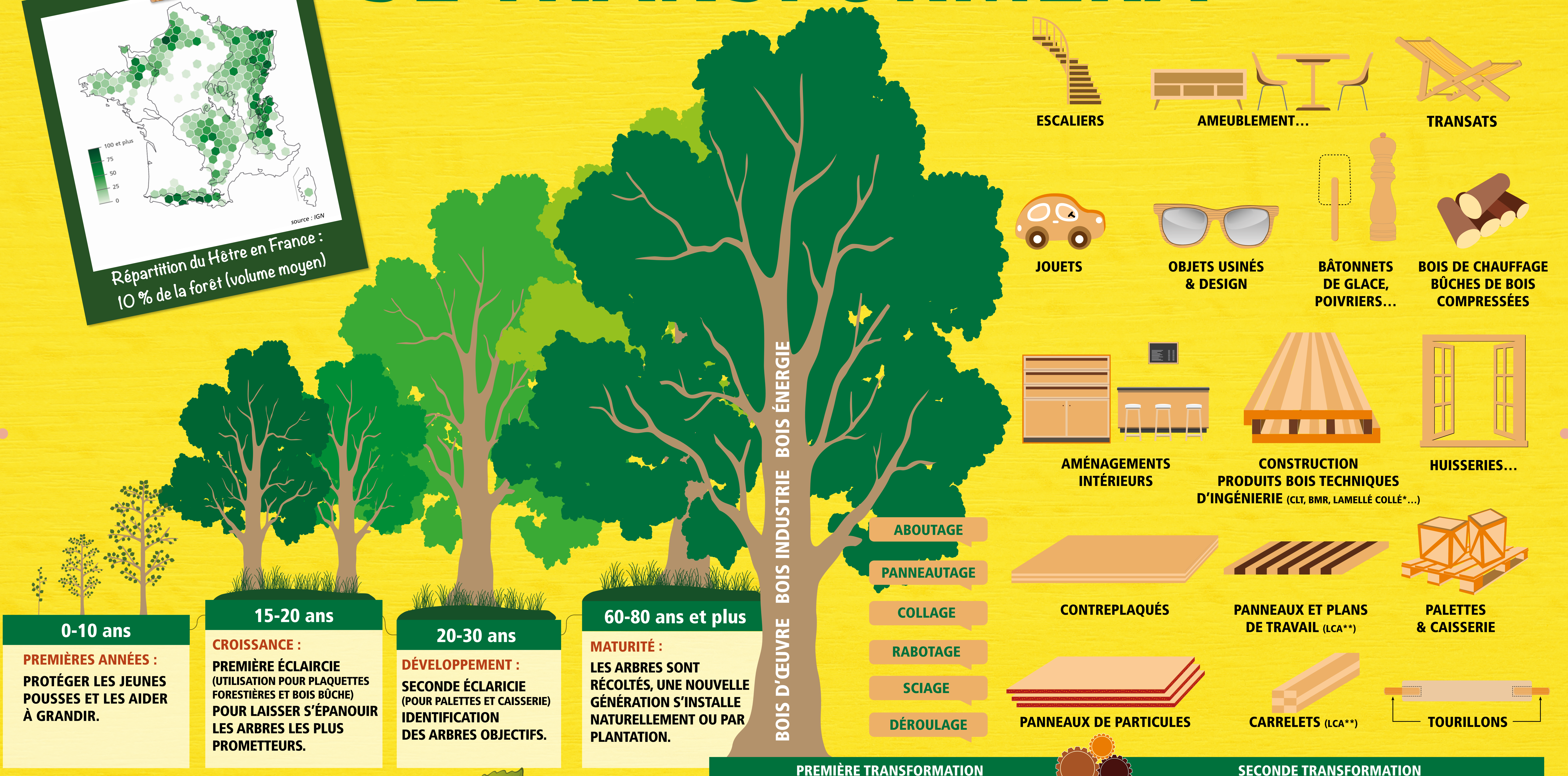
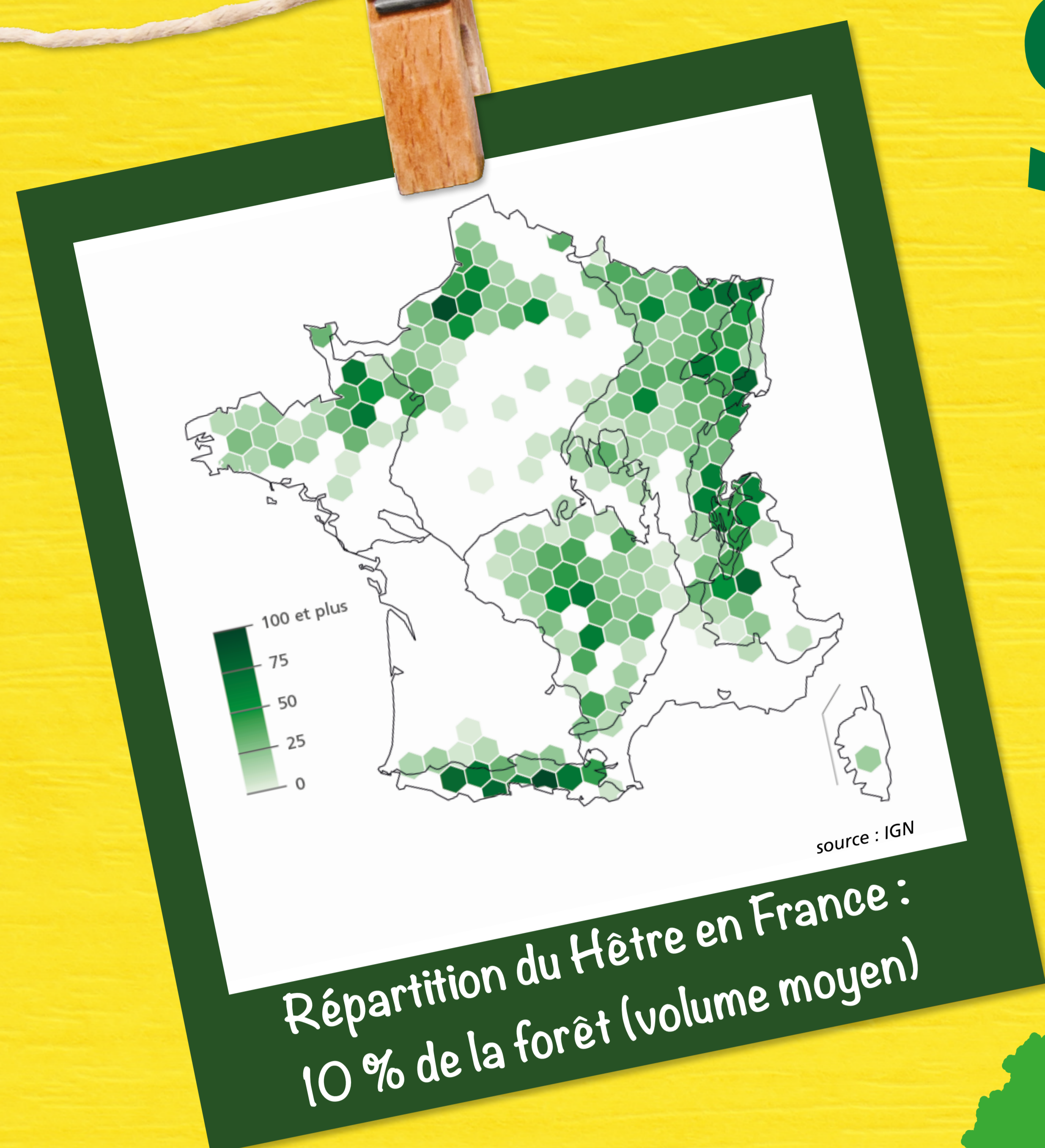


Bois de hêtre naturel!

UN JOUR, CE HÊTRE SE TRANSFORMERA



0-10 ans
PREMIÈRES ANNÉES :
 PROTÉGER LES JEUNES
 POUSSES ET LES AIDER
 À GRANDIR.

15-20 ans
CROISSANCE :
 PREMIÈRE ÉCLAIRCIE
 (UTILISATION POUR PLAQUETTES
 FORESTIÈRES ET BOIS BÛCHE)
 POUR LAISSER S'ÉPANOUIR
 LES ARBRES LES PLUS
 PROMETTEURS.

20-30 ans
DÉVELOPPEMENT :
 SECONDE ÉCLAIRCIE
 (POUR PALETTES ET CAISSERIE)
 IDENTIFICATION
 DES ARBRES OBJECTIFS.

60-80 ans et plus
MATURITÉ :
 LES ARBRES SONT
 RÉCOLTÉS, UNE NOUVELLE
 GÉNÉRATION S'INSTALLE
 NATURELLEMENT OU PAR
 PLANTATION.

BOIS D'ŒUVRE BOIS INDUSTRIE BOIS ÉNERGIE

- ABOUTAGE
- PANNEAUTAGE
- COLLAGE
- RABOTAGE
- SCIAGE
- DÉROULAGE

- ESCALIERS
- AMEUBLEMENT...
- TRANSATS
- JOUETS
- OBJETS USINÉS & DESIGN
- BÂTONNETS DE GLACE, POIVRIERS...
- BOIS DE CHAUFFAGE BÛCHES DE BOIS COMPRESSÉES
- AMÉNAGEMENTS INTÉRIEURS
- CONSTRUCTION PRODUITS BOIS TECHNIQUES D'INGÉNIERIE (CLT, BMR, LAMELLÉ COLLÉ*...)
- HUISSERIES...
- CONTREPLAQUÉS
- PANNEAUX ET PLANS DE TRAVAIL (LCA**)
- PALETTES & CAISSERIE
- PANNEAUX DE PARTICULES
- CARRELETS (LCA**)
- TOURILLONS

PREMIÈRE TRANSFORMATION

SECONDE TRANSFORMATION

Le Saviez-vous ?

Le hêtre présente de nombreuses qualités : aspect homogène, facile à travailler, dureté, résistance mécanique, et apte au contact alimentaire.

Le hêtre est la deuxième essence française par la surface occupée, après les chênes.

feuille de hêtre

* CLT : (Cross Laminated Timber) Bois lamellé croisé ; BMR : Bois massif reconstitué ; ** LCA : lamellé collé abouté



Pour en savoir plus scannez ce flashcode



franceboisforet.fr